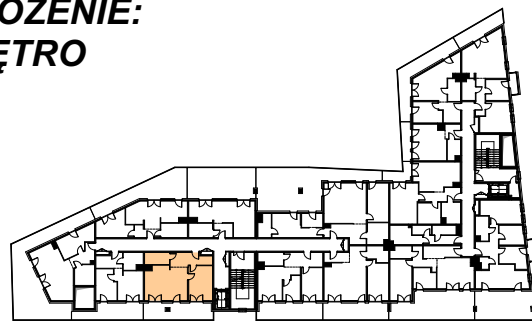
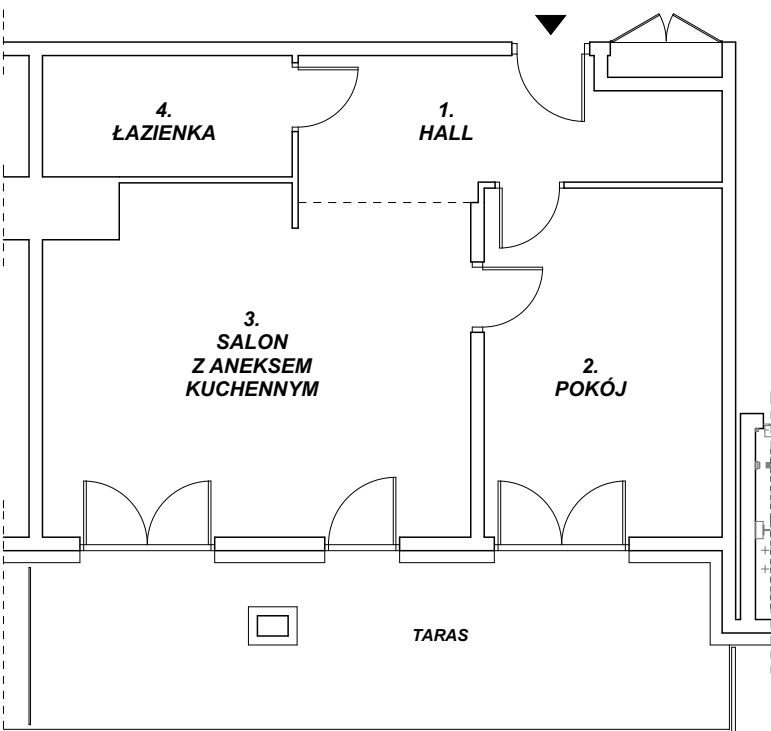


**INWESTOR:**

BB Invest Development

**POŁOŻENIE:****3 PIĘTRO****RZUT LOKALU MIESZKALNEGO  
NR 28****POWIERZCHNIA UŻYTKOWA LOKALU:**

1. HALL	9,33 m <sup>2</sup>
2. POKÓJ	14,54 m <sup>2</sup>
3. SALON Z ANEKSEM KUCHENNYM	25,53 m <sup>2</sup>
4. ŁAZIENKA	5,37 m <sup>2</sup>

**Powierzchnia użytkowa** **54,77 m<sup>2</sup>****- powierzchnia tarasu** **20,29 m<sup>2</sup>**

**PLAN I OPIS LOKALU:**  
**INWENTARYZACJA LOKALU MIESZKALNEGO**  
**LOKAL MIESZKALNY NR 28**  
 W RZESZOWIE, UL. UROCZA 4g  
 dz. ew. nr 235/1 obręb 210

Zgodnie z Art. 2 Ustawy z dnia 24 czerwca 1994 r. o własności lokali  
 t.j. Dz. U. 2020.532 z 26.03.2020 lokal spełnia warunki samodzielnego lokalu

Powierzchnię poszczególnych pomieszczeń podano według Polskiej Normy  
 (PN-ISO 9836:1997) jako powierzchnię obliczoną w świetle ścian wykończonych (tynki)

**DANE OGÓLNE:**

1. Rok budowy - 2020

**SPORZĄDZIŁ:**

mgr inż. M. PIREK

**DATA:**

Wrzesień 2020